

LUNA EXP シリーズ

タッチレスフライングビジョン



LUNA EXP Duo コンソール

新設計により
コストダウン
低価格システムを
実現

デモ機をご覧ください

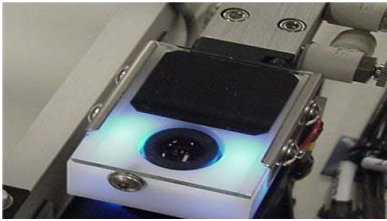


LUNA EXP コンソール

- コストパフォーマンスの高いマウンタ
- 0603 から 40mm 角までの BGA,15milQFP,CSP 等の幅広い部品対応
- フィーダ設置数 54/108 (Duo) 本 (8mm 換算)
- 搭載速度はフライングビジョン使用で 2500/5000 (Duo) CPH
- WINDOWS ソフト

ルナ **EXP** シリーズマウンタは新しいテクノロジー“ブルーイルミネーション自動ビジョンシステム”を駆使した、最もコストパフォーマンスが高く、また、巾広い部品サイズに対応可能なマウンターです。

ルナビジョン



下ルナビジョンカメラ

ルナビジョンシステムは周囲の光に影響を受けない青色照明の固定下カメラにより構成される。ビジョンシステムはまた側面及び下面照明の技術により **0603** から **40mm** 角の **BGA**、**フラインピッチ QFP**、**CSP** 等 幅広い部品対応と搭載精度 **0.05mm** にてタクトは、**1000cph** が可能です。

フライングルナビジョン (特許)

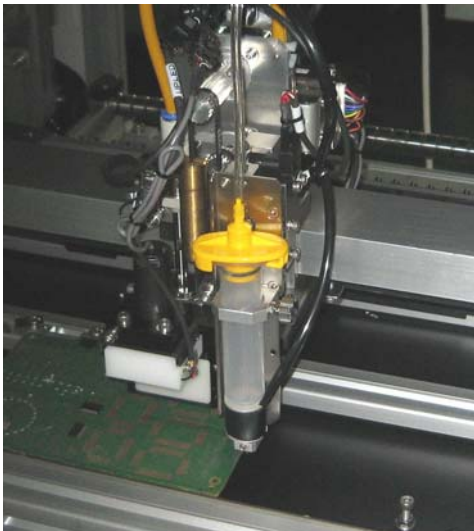
チップ部品の搭載速度を高速にするためにルナシリーズは青色発光のフライングカメラ、すなわち非接触型フライビジョンアライメントを取りつけます。装着ヘッドには、ノズルの片側に小型カメラ、他の一方に部品を投影するバックライトスクリーンが組み込まれています。

そこで精密な姿勢制御及び装着の為、部品の縦、横巾、中心、厚みがアルゴリズムに従って計算されます。フライングビジョンヘッドは **0603** から **10mm** 角または **16pin** の **SOIC** に対応し搭載速度は **3000/6000 (Duo) cph** を得ることが出来ます。

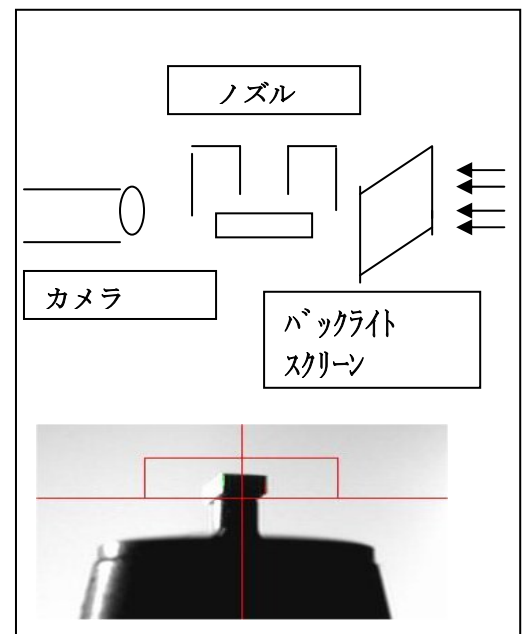
ディスペンサオプション

温度制御された **10cc** デジタルディスペンサを搭載することが出来ます。

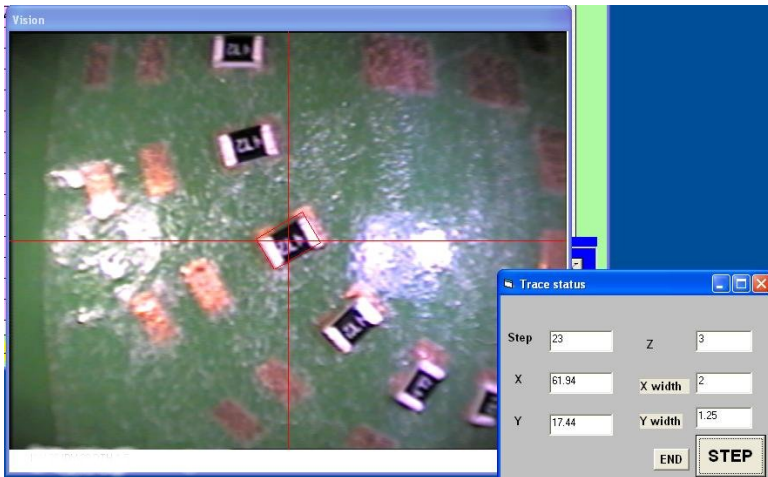
ニードルタッチセンサ装備しているので湾曲している **PCB** にも安定にディスペンス出来ます。



フライングビジョン ヘッド



即時検査対応



先進的なソフトとフルカラーカメラにより本機は幅広い部品搭載だけでなく、搭載後直ちに搭載状態を検査することが出来ます。パーツタイプとプリセットされた搭載許容値はボード上の実際の部品像と重ね合わせオペレータは搭載品質を次部品に移動する前に一目で確認することができます。

基本ソフト仕様 Windows

基本オペレーティングシステムは **Windows** プログラム・操作・保守等が容易に行うことが出来ます。

その他の基本機能

- 1) **XY** 駆動のための **AC** サーボモータ
- 2) **Z** 軸用サーボモータ
- 3) フィデュシャルマーク及びティーチング用フルカラーカメラ
- 4) 汎用 **CAD** 変換ソフト
- 5) コンソール
- 6) **PC** 及びモニタ
- 7) **2** フィーダベース

オプション

- 1) テープフィーダ : **8, 12, 16, 24, 32, 44 mm**
 - 2) スティックフィーダ : 単レーン及び複数レーン振動式フィーダ
 - 3) **IC** トレイフィーダ : マニュアル又は **10** 段式自動フィーダ
 - 4) ディスペンサ : 高さセンサー付きデジタルディスペンサ
 - 5) **1005** 用バルクフィーダ **4-8** レーン
 - 6) テープリールバーコードリーダー データ入力及びチェックに使用
 - 7) **PCB** コンベア : **PCB** 巾 **250mm** 最大
 - 8) テープフィーダストッカー (カート付き/なし)
- 2/3** 台連結した高速モデル **EXP Duo/Trio** シリーズもあります。



基本仕様

	EXP	EXP Duo/Trio	EXP Duo/Trio mini
PCB サイズ 最大	430mm X 350mm	350mm X 350mm	200mm X 250mm
最小 厚さ	50mm x 50mm 0.8 - 2.3mm		
テープフィーダ数	54	108/144	48/72
搭載速度	500~1000 cph 下カメラ使用時 2500~3000 cph フライングナビジョン	5000/7500 cph フライングナビジョン	5000/7500 cph フライングナビジョン
搭載精度	+/- 0.05mm : 下ルナビジョン使用時 + / - 0.1mm : フライングルナビジョン使用時		
対象部品	下ルナビジョン使用 : 0603 から 40mm 角部品, 15mil までのファインピッチ部品. フライングナビジョン使用 : 0603 から 10mm 角部品、16ピン SOIC		
駆動	X, Y 軸 , AC サーボモータ 0.01mm ステップ 回転軸 ステッピングモータ 0.03 deg /ステップ Z 軸サーボモータ 0.02mm ステップ		
コンソール型外形寸法	800(W) X 8400 (D) X 1395 (H)	1600/2100(W) X 860(D) X 1395(H)	1200/1800(W) X 700(D) X 1395(H)
重量	150Kg (コンソール型)	330/450Kg	300/400Kg
電源	AC 100 V to 240 V , 50 Hz, 単相		
空気源	0.5 Mpa , 60 ~ 80 NI / min クリーンドライエア		
コントローラ	RAM 256 M, HDD 10G min Windows 2000 / 98/ Me/Xp(推奨) PCI スロット 2 本以上 同相当		
環境	温度 10 ~30 °C , 湿度 50-80%		
本体色	アイボリー半艶		
フィーダオプション	テープフィーダ : 8, 12, 16, 24, 32, 44mm 最大セット数: 8mm-54, 12mm & 16mm -24 mm - 16, 32mm - 12 (EXP モデル) スティックフィーダ : 1 本タイプ, 複数レーンタイプ振動型 IC トレイ : フィーダベースにセットするタイプと PCB エリアにセットするタイプ (PCB サイズは変更) 1005 用バルクフィーダ		
ディスペンサ (オプション)	高さセンサ付きデジタル式 , 1 時間 5000 ドット		
PCB コンベヤ (オプション)	左から右、外周基準 基板巾最大 350mm	装着済み	装着済み
その他			

本内容は予告なしに変更することがあります。0908

販売店

製造元

株式会社 エムデーシー

東京都東村山市久米川町 1-51-4

くめがわ工場団地 202

〒 189-0003

Tel: 042-391-2111 Fax:042-391-2113

e-mail: info@mdc-smt.co.jp

URL: www.mdc-smt.co.jp