

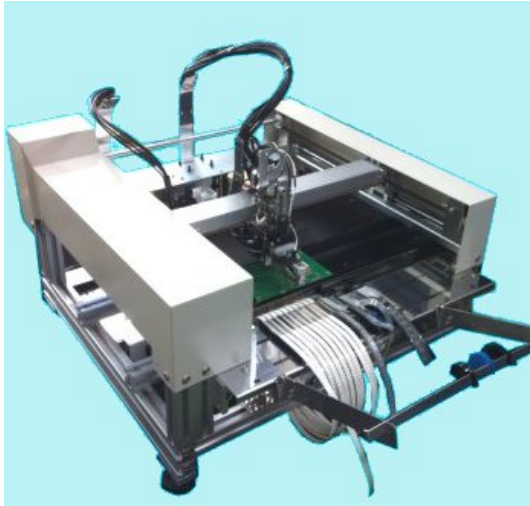
New



MDC Co, Ltd

www.mdc-smt.co.jp

PPP 1 (Personal Pick & Place)



手軽に使えるフル自動チップ部品搭載機です。

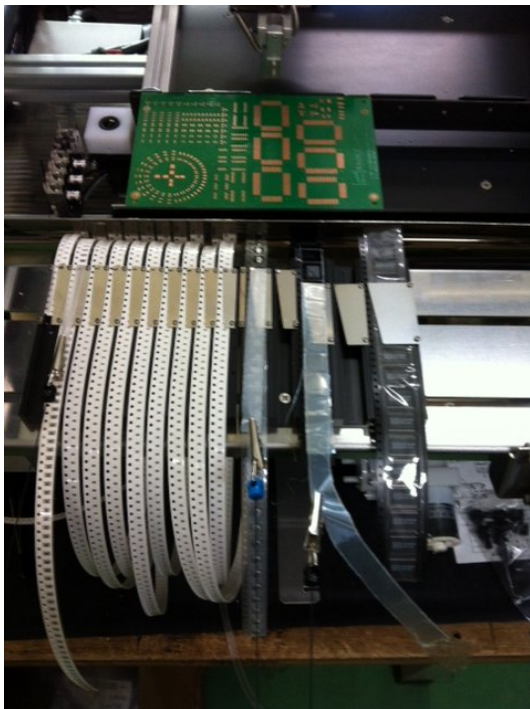
一日1000チップ以下の搭載を予想していますので試作・少量生産等個人レベルでの使用にも適しています。

PPP 1 モデルは前方のカットテープホルダー上に8mm, 12mm, 16mmまたは24mmのカットテープブロックを必要量(最大8mm30本相当)配置して使用できその他カットテープとICを後方トレイの上に配置できます。

カットテープを使用できますので大量の部

品在庫を持たずに自動生産でき効率よくプロジェクトの立ち上げを行えます。

PPP 1は真空ポンプを内蔵していますので電源を繋ぐだけで装置が動きます。何処にでも容易に設置できます。

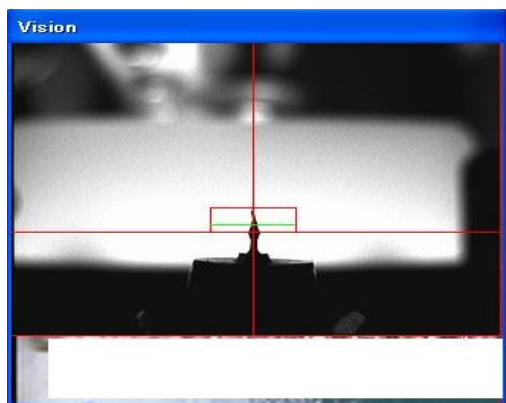


カットテープブロックは8mm x 5、12mm x 4、12mm x 2・16mm x 2・24mm x 1で1ブロックなど何種類ものブロックを選ぶことができます。

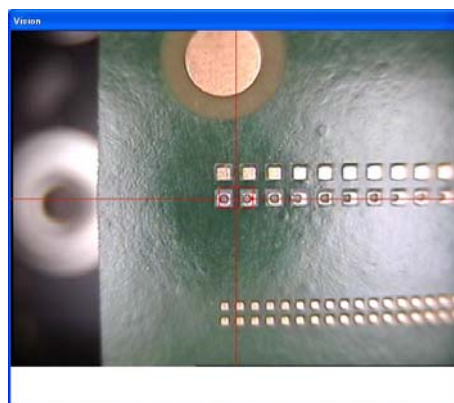
左の写真は8mmブロック x 2 (10本) 12mm x 2 + 16mm x 2 + 24mmブロックを使用した例です。

PPP 1 はオプションとしてハンダペースト印刷機能を持っていますので簡単にハンダパターンを印刷でき印刷マスクも不要なので試作には好適です。

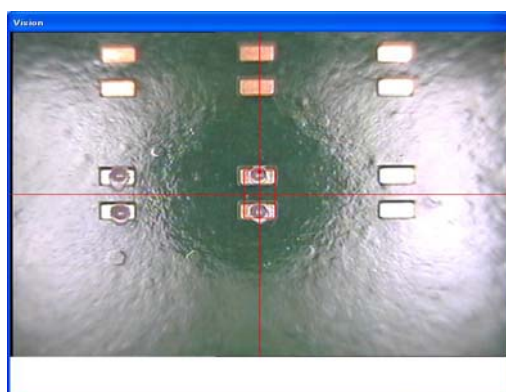
右図のスタンプディスクからスタンプノズルに転写したハンダを画像確認しながら基板の上に転写して行きます。



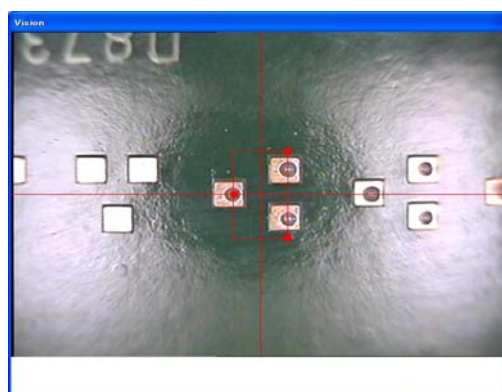
転写ピンに付いたハンダ



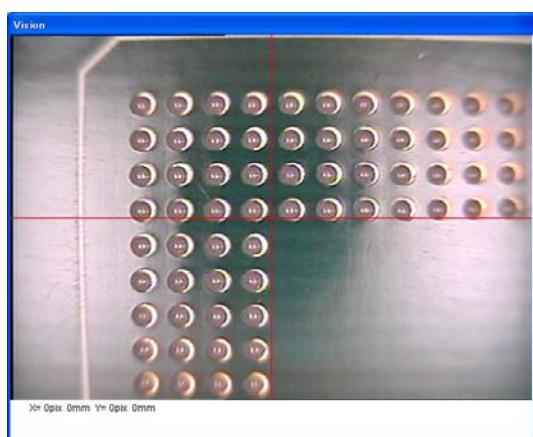
1005 パターン印刷像



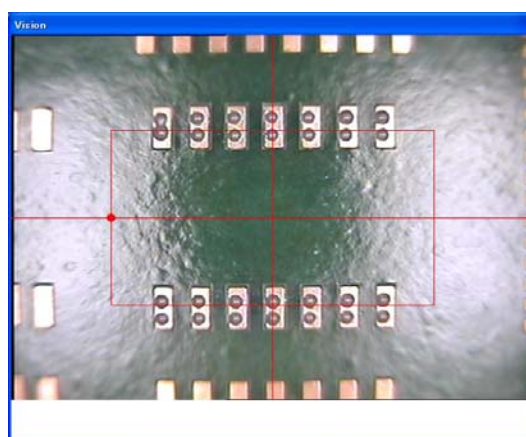
1608 パターン印刷



トランジスタパターン印刷



BGA ドット印刷



SOIC パターン印刷

		PPP 1
PCB サイズ	Max	200 X 300mm
	Min	50mm x 50mm
厚さ k		0.8 – 2mm
フィーダ数		25 8mm + 4 12mm カットテープ 最大 8mm 30
トレ及び幅広テープ		PCB サイズによります
搭載速度		1200-1500 cph (フライイングビジョン) (下カメラ オプション)
搭載精度		+/- 0.1 mm (フライイングビジョン) +/- 0.05mm (下カメラ)
搭載可能部品		0201 -40mm IC
駆動系		X, Y 軸, ステッピングモータ 0.015mm ステップ 回転軸 ステッピングモータ 0.03 度 ステップ 上下軸 ステッピングモータ 0.05mm ステップ
外形寸法		610(W) X 590(D) X390(H)mm
ベンチトップ		
重量		35 Kg
電源		AC 100 V to 240 V, 50/60 Hz, 単相
空気源		不要
コントローラ		Windows XP/7
使用環境		温度 10 to 30 °C,湿度 50-80%
外装		アルミフレーム
オプション		8mm , 12mm16mm,24mm カットテープ ブロック 固定ビジョンカメラ (下カメラ) 外部真空ポンプ用ソレノイド ハンダスタンプ用ディスク ハンダスタンプ用ノズル 0.3mm-0.5mm

仕様は予告なく変更されることがあります。

01-2012