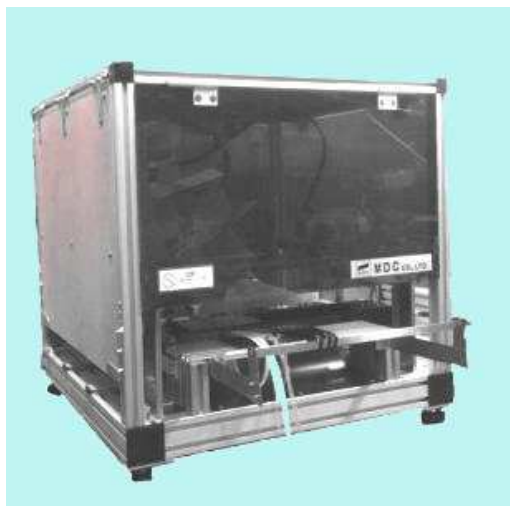




MDC Co, Ltd

www.mdc-smt.co.jp

PPP III (Personal Pick & Place)



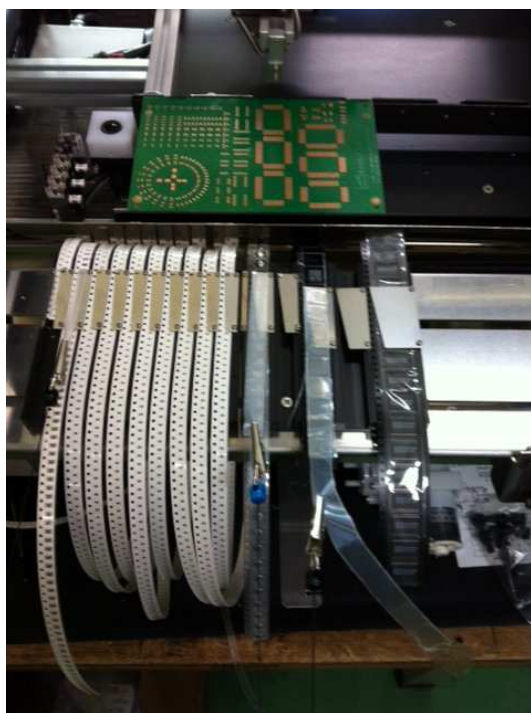
手軽に使えるフル自動チップ部品搭載機です。一日1000チップ以下の搭載を予想していますので試作・少量生産等個人レベルでの使用にも適しています。

PPP III モデルは PPPII モデルより一回り大きく大きな PCB を設置できオプションとして後方カットテープホルダーを取り付けられます。前方のカットテープホルダー上に8mm, 12mm, 16mm または 24mm (32, 44mm) のカットテープブロックを必要量 (最大 8mm35 本相当) 配置して使用できその他 IC を後方トレイの上

に配置できます。

カットテープを使用できますので大量の部品在庫を持たずに自動生産でき効率よくプロジェクトの立ち上げを行えます。

PPP III は真空ポンプを内蔵していますので電源を繋ぐだけで装置が動きます。何処にでも容易に設置できます。



カットテープブロックは 8mm x 5、12mm x 4、12mm x 2・16mm x 2・24mm x 1 で 1 ブロックなど何種類ものブロックを選ぶことができます。

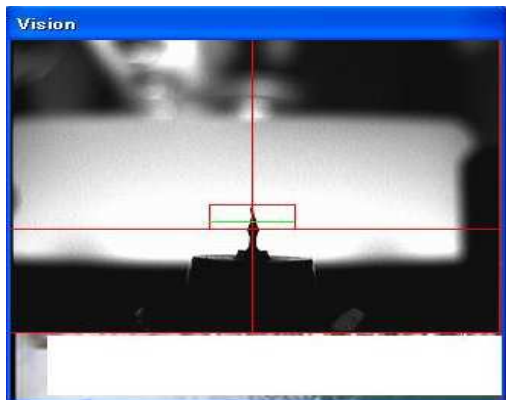
左の写真は 8mm ブロック x 2 (10 本) 12mm x 2 + 16mm x 2 + 24mm ブロックを使用した例です。



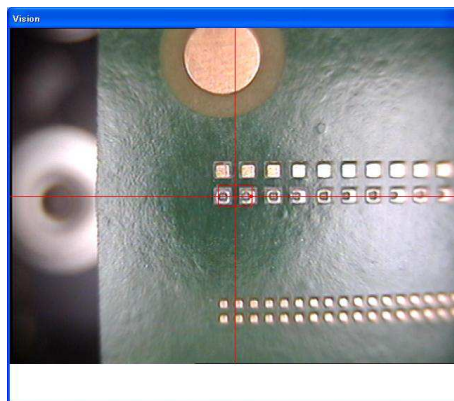
リールテープも床にスタンドを置き使用することができます。

PPP III はオプションとしてハンダペースト印刷機能を持っていますので簡単にハンダパターンを印刷でき印刷マスクも不要なので試作には好適です。

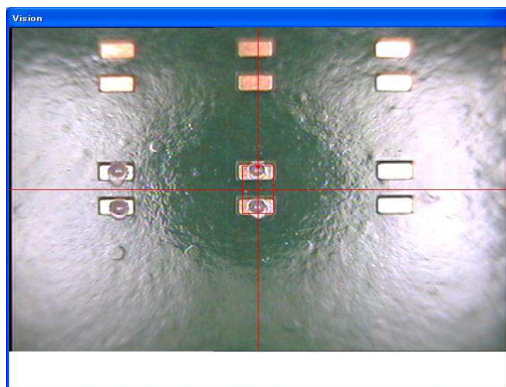
右図のスタンプディスクからスタンプノズルに転写したハンダを画像確認しながら基板の上に転写して行きます。



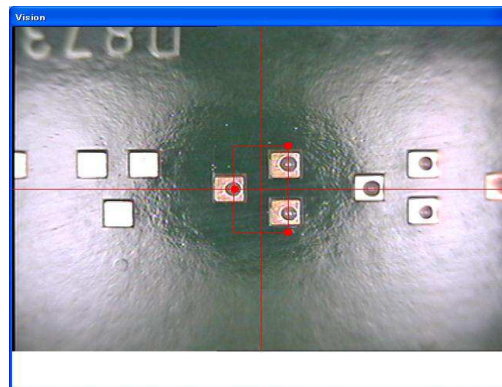
転写ピンに付いたハンダ



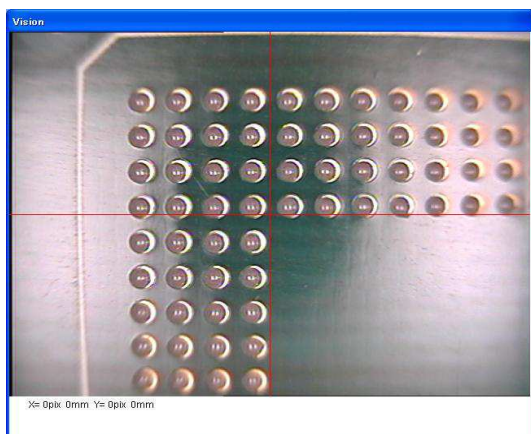
1005 パターン印刷像



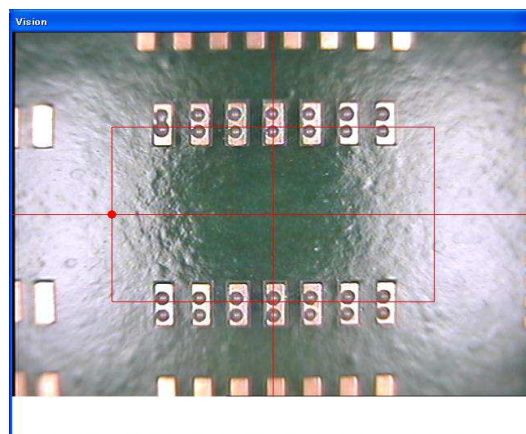
1608 パターン印刷



トランジスタパターン印刷



BGA ドット印刷



SOIC パターン印刷

PPP III	
PCB サイズ	Max 410 X 490mm (with Tray Y=170mm)
Min	50mm x 50mm
厚さ k	0.8 – 2mm
フィーダ数	30 8mm + 4 12mm カットテープ 最大 8mm 35
トレ及び 幅広テープ	PCB サイズによります
搭載速度	900-1200 cph (フライングビジョン) 600-900cph (下カメラ)
搭載精度	+/- 0.1 mm (フライングビジョン) +/- 0.05mm (下カメラ)
搭載可能部品	0201 -40mm IC
駆動系	X, Y 軸, ステッピングモータ 0.015mm ステップ 回転軸 ステッピングモータ 0.03 度 ステップ 上下軸 ステッピングモータ 0.05mm ステップ
外形寸法	710(W) X 760(D) X710(H)mm
ベンチトップ	
重量	40 Kg
電源	AC 100 V to 240 V, 50/60 Hz, 単相
空気源	不要
コントローラ	Windows XP/7/10
使用環境	温度 10 to 30 °C,湿度 50-80%
外装	アルミフレーム
オプション	8mm , 12mm16mm,24,32,44mm カットテープ ブロック ハンダスタンプ用ディスク ハンダスタンプ用ノズル 0.3mm-0.5mm 後方カットテープブロックホルダー、後方カットテープアクチュエータ

仕様は予告なく変更されることがあります。

08-07-2018