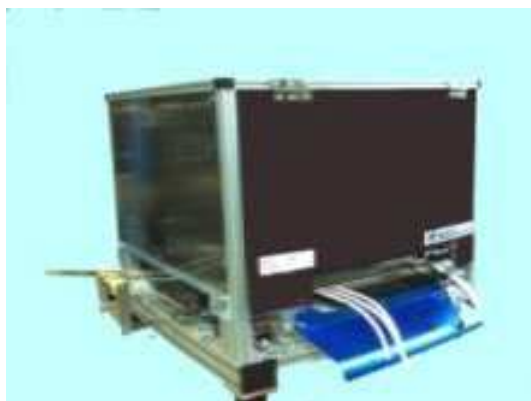




MDC Co, Ltd

[www.mdc-smt.co.jp](http://www.mdc-smt.co.jp)

## PPP II (Personal Pick & Place)



手軽に使えるフル自動チップ部品搭載機です。

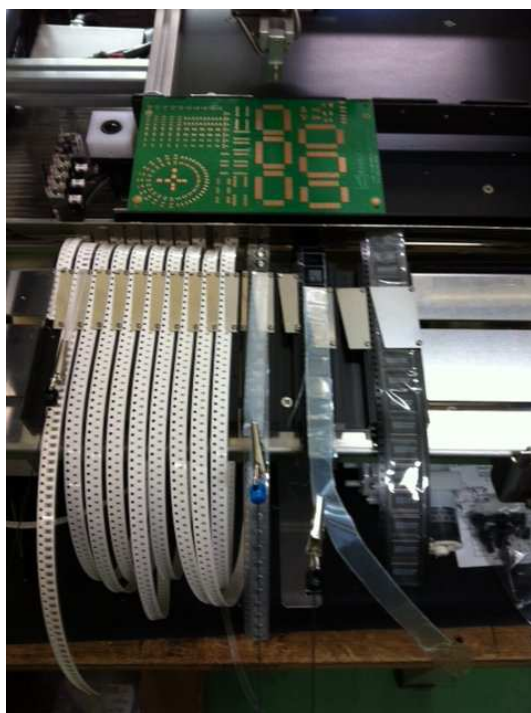
一日1000チップ以下の搭載を予想していますので試作・少量生産等個人レベルでの使用にも適しています。

PPP II モデルは前方のカットテープホルダー上に8mm, 12mm, 16mmまたは24mmのカットテープブロックを必要量(最大8mm35本相当)配置して使用できその他カットテープとIC

を後方トレイの上に配置できます。

カットテープを使用できますので大量の部品在庫を持たずに自動生産でき効率よくプロジェクトの立ち上げを行えます。

PPP II は真空ポンプを内蔵していますので電源を繋ぐだけで装置が動きます。何処にでも容易に設置できます。

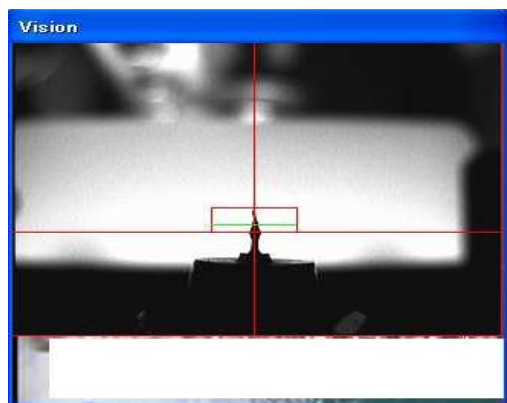


カットテープブロックは8mm x 5、12mm x 4、12mm x 2・16mm x 2・24mm x 1で1ブロックなど何種類ものブロックを選ぶことができます。

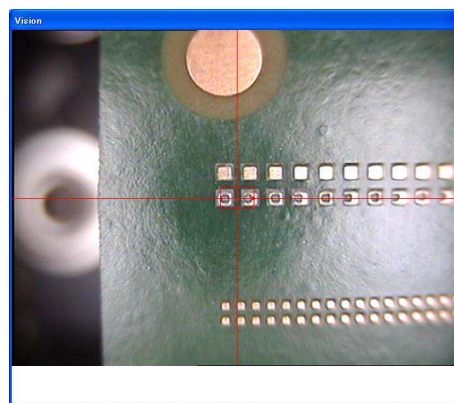
左の写真は8mmブロック x 2 (10本) 12mm x 2 + 16mm x 2 + 24mmブロックを使用した例です。

PPP II はオプションとしてハンダペースト印刷機能を持っていますので簡単にハンダパターンを印刷でき印刷マスクも不要なので試作には好適です。

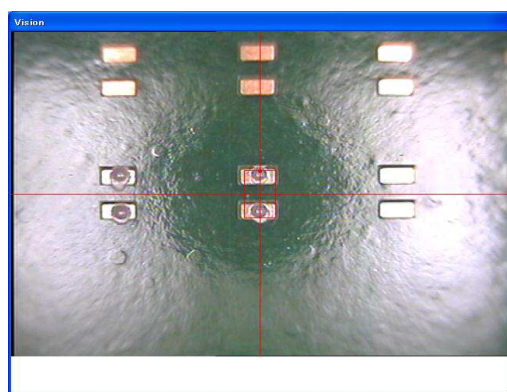
右図のスタンプディスクからスタンプノズルに転写したハンダを画像確認しながら基板の上に転写して行きます。



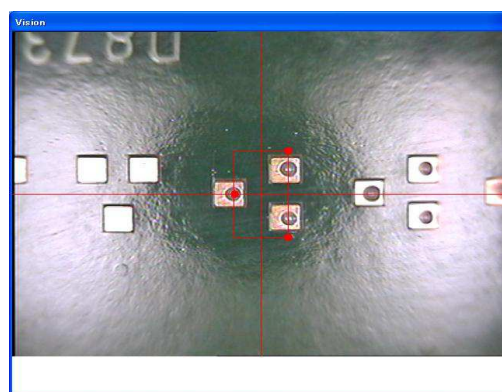
転写ピンに付いたハンダ



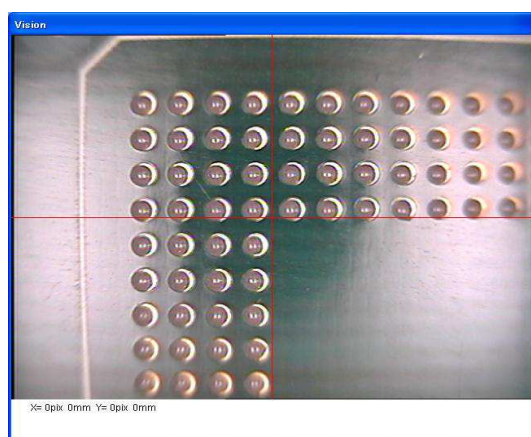
1005 パターン印刷像



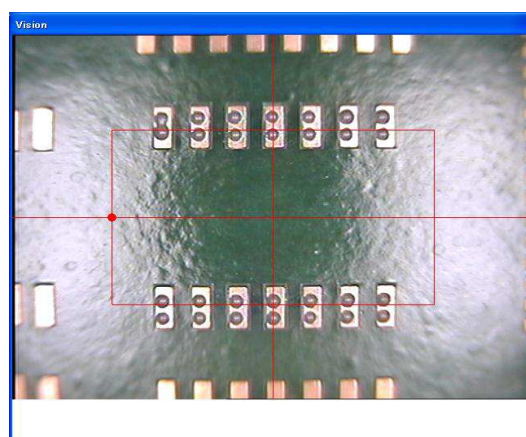
1608 パターン印刷



トランジスタパターン印刷



BGA ドット印刷



SOIC パターン印刷

<b>PPP II</b>	
PCB サイズ <sup>°</sup>	Max 200 X 300mm
Min	50mm x 50mm
厚さ k	0.8 – 2mm
フィーダ <sup>°</sup> 数	30 8mm + 4 12mm カットテープ <sup>°</sup> 最大 8mm 35
トレ <sup>°</sup> 及び 幅広テープ <sup>°</sup>	PCB サイズ <sup>°</sup> によります
搭載速度	900-1200 cph (フライイング <sup>°</sup> ビ <sup>°</sup> ジョン) 600-900cph (下カメラ)
搭載精度	+/- 0.1 mm (フライイング <sup>°</sup> ビ <sup>°</sup> ジョン) +/- 0.05mm (下カメラ)
搭載可能部品	0201 -40mm IC
駆動系	X, Y 軸, ステッピング <sup>°</sup> モータ 0.015mm ステップ <sup>°</sup> 回転軸 ステッピング <sup>°</sup> モータ 0.03 度 ステップ <sup>°</sup> 上下軸 ステッピング <sup>°</sup> モータ 0.05mm ステップ <sup>°</sup>
外形寸法 ベンチトップ <sup>°</sup>	640(W) X 670(D) X640(H)mm
重量	35 Kg
電源	AC 100 V to 240 V, 50/60 Hz, 単相
空気源	不要
コントローラ	Windows XP/7
使用環境	温度 10 to 30 °C,湿度 50-80%
外装	アルミフレーム
<b>オプション</b>	<b>8mm , 12mm16mm,24mm カットテープ ブロック</b> <b>ハンダスタンプ用ディスク</b> <b>ハンダスタンプ用ノズル 0.3mm-0.5mm</b>

仕様は予告なく変更されることがあります。

05-2013